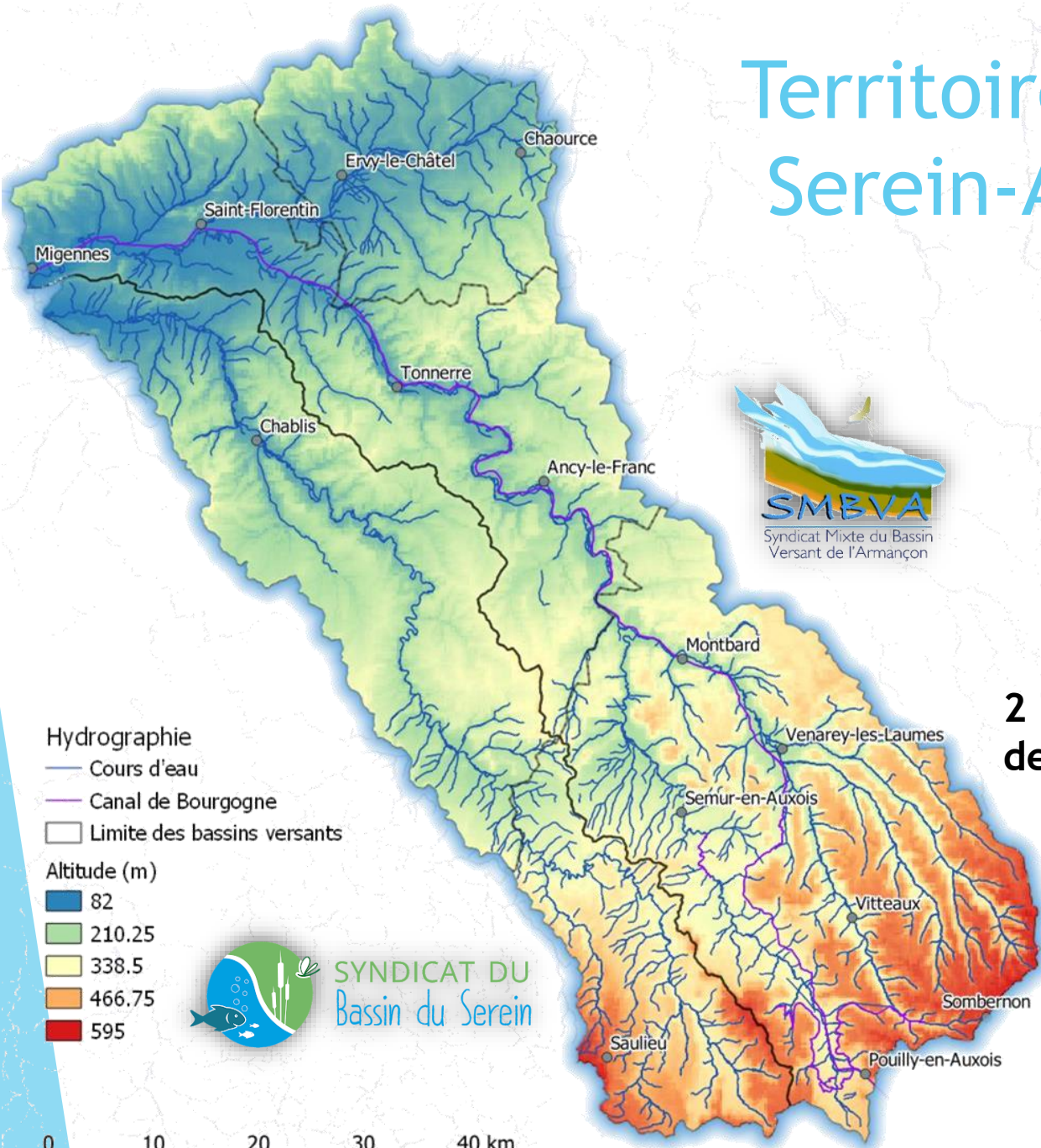
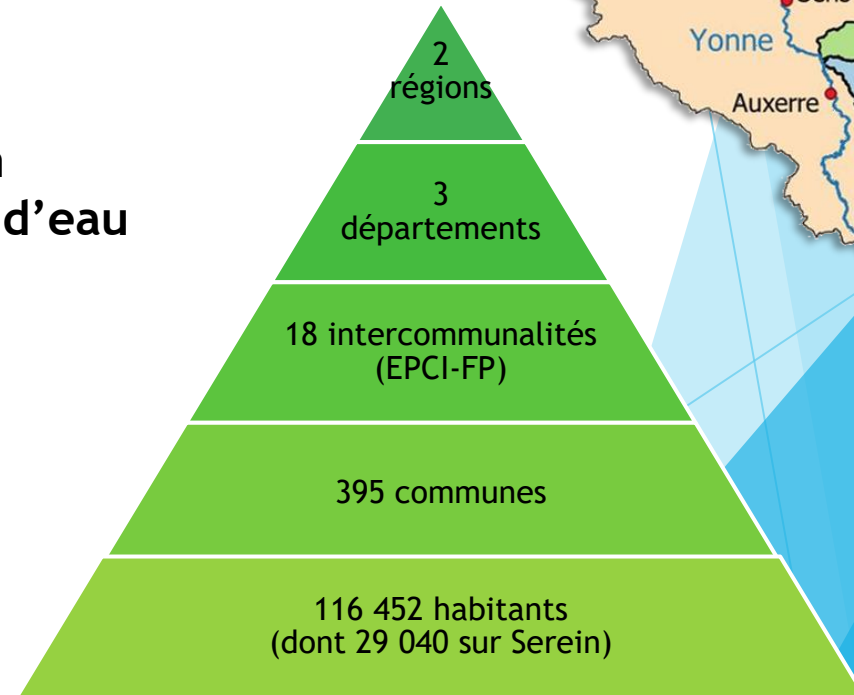


Territoire du PTGE Serein-Armançon



**2 700 km
de cours d'eau**



La démarche PTGE

Origine :

- ▶ Difficultés pour l'alimentation en eau potable et l'abreuvement du bétail en Côte d'Or lors des sécheresses 2018 et 2019

Pilotage :

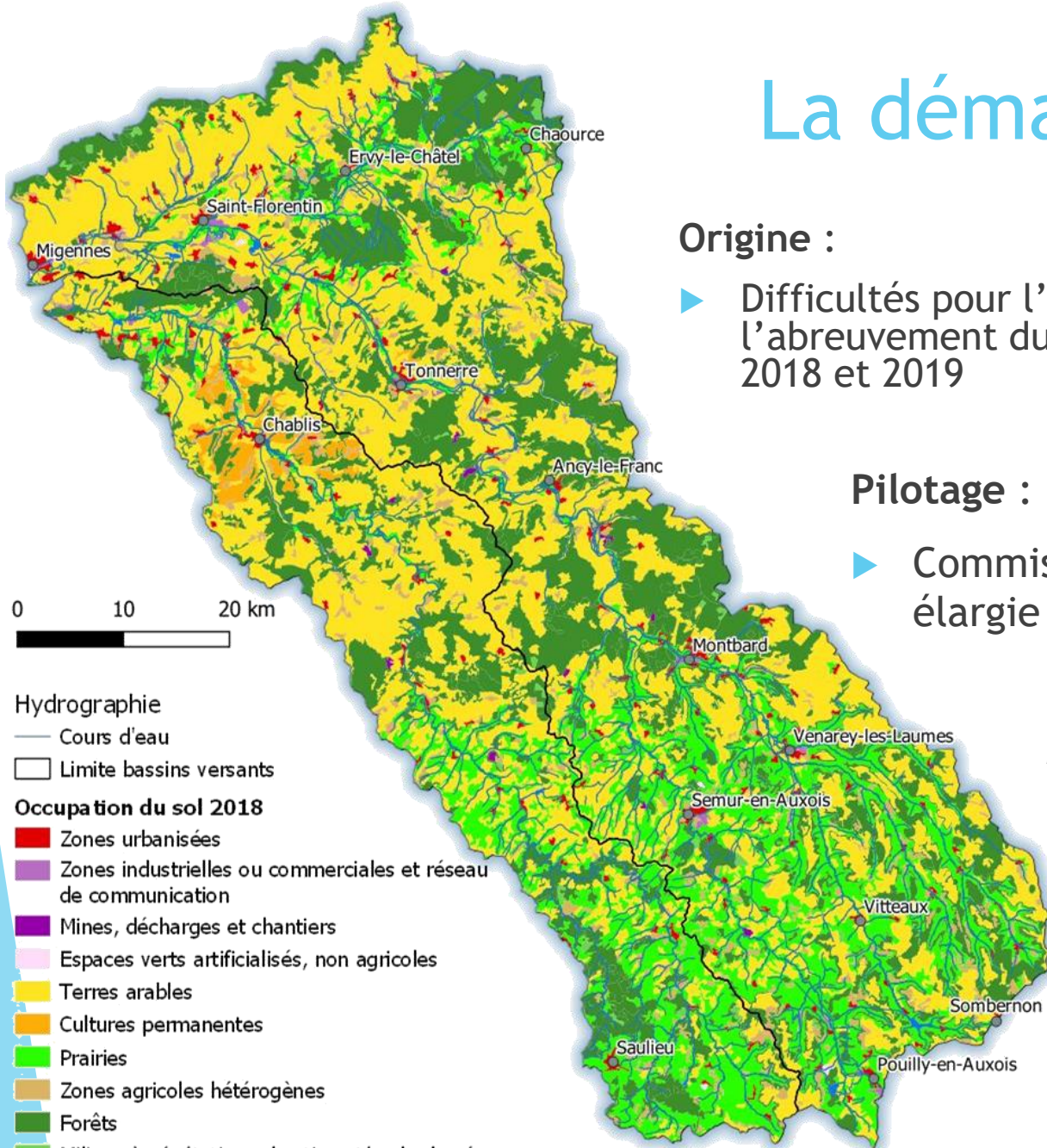
- ▶ Commission Locale de l'Eau (CLE) de l'Armançon élargie aux acteurs du Serein

Maîtres d'ouvrages :

- ▶ Syndicats du Serein et de l'Armançon

Partenaire Financier :

- ▶ Agence de l'eau Seine-Normandie



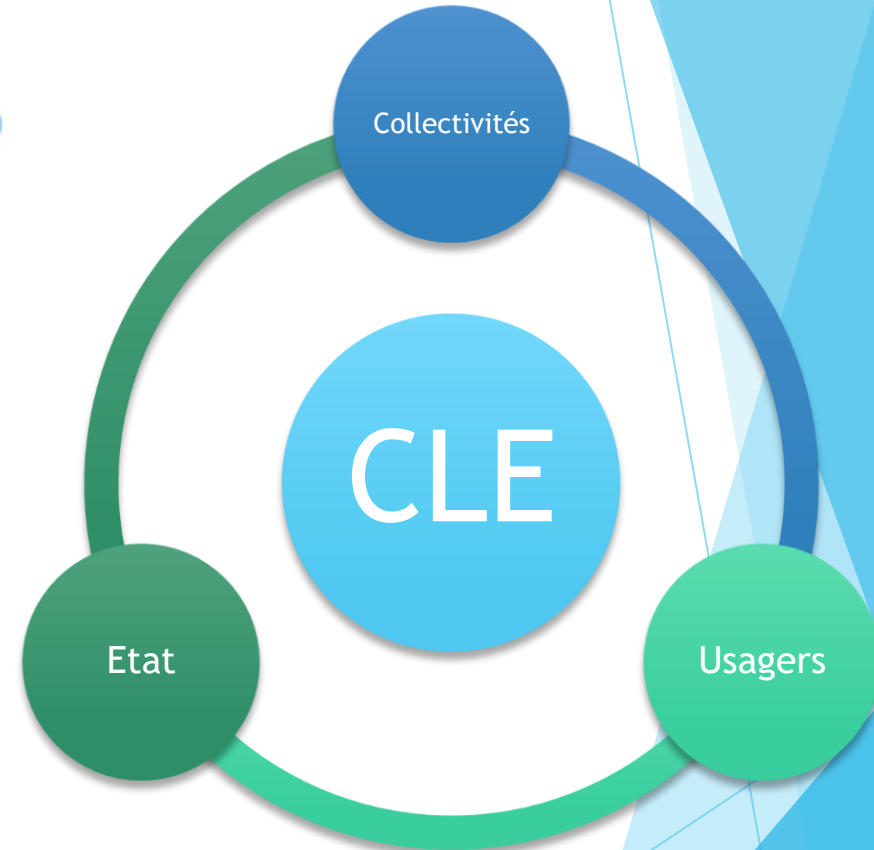
Sources : CORINE Land Cover 2018, BD TOPAGE®

Qu'est-ce que la CLE ?

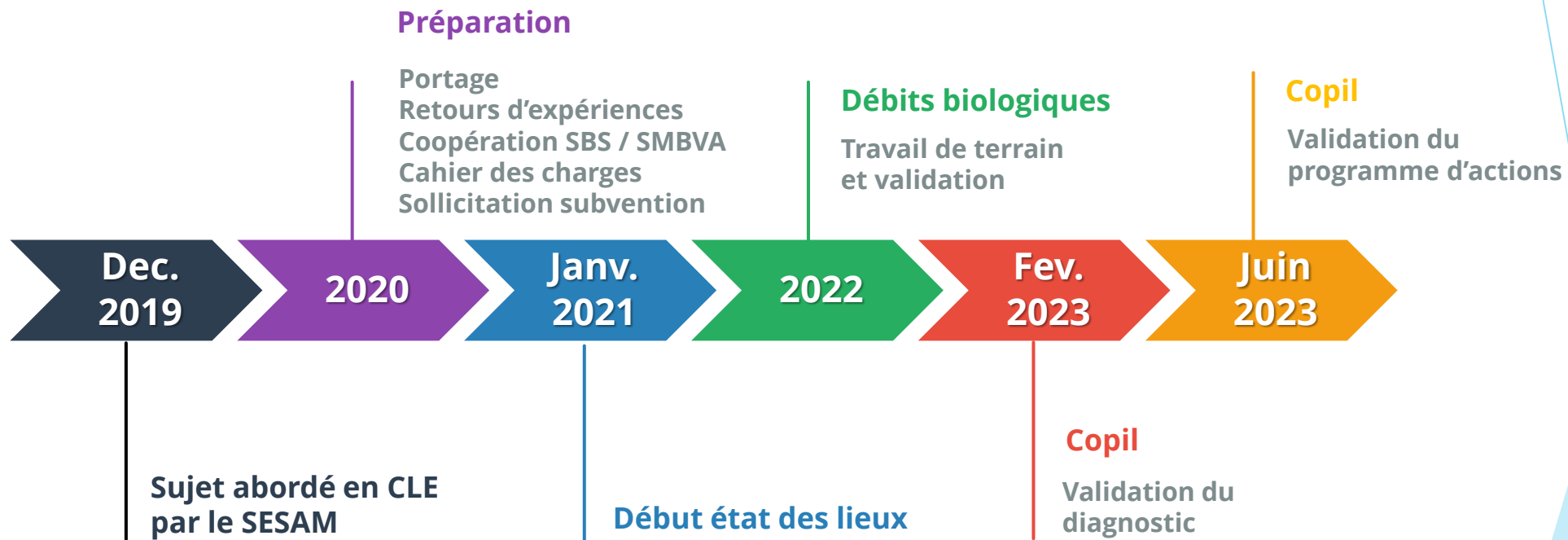
Commission Locale de l'Eau



- Porte le SAGE (schéma d'aménagement et de gestion des eau)
 - Regroupe 3 collèges
 - Existe depuis 20 ans sur l'Armançon
-
- ▶ Le PTGE Serein-Armançon s'appuie sur la CLE de l'Armançon élargie aux acteurs du Serein pour former son COPIL

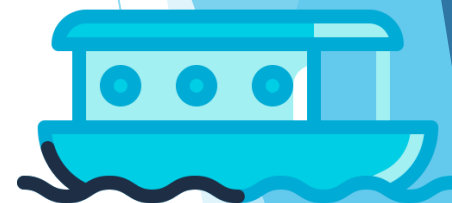
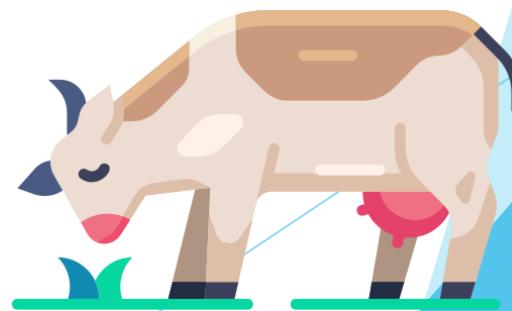
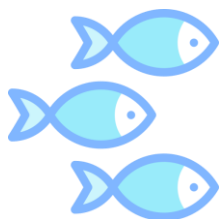


Historique du PTGE Serein-Armançon



Principaux enjeux

- ▶ **Sécuriser l'alimentation en eau potable** en quantité et qualité
- ▶ Assurer les **besoins des milieux aquatiques** en quantité et qualité
- ▶ Réduire l'impact des prélèvements du **canal de Bourgogne** tout en maintenant, autant que possible, les usages de la navigation qui constituent un facteur de développement économique sur le territoire
- ▶ Faciliter l'**abreuvement des bovins**, dont le pâturage permet le maintien des prairies, nécessaires à une bonne qualité des eaux de surface



Spécificités du territoire

Contexte de tête de bassin versant

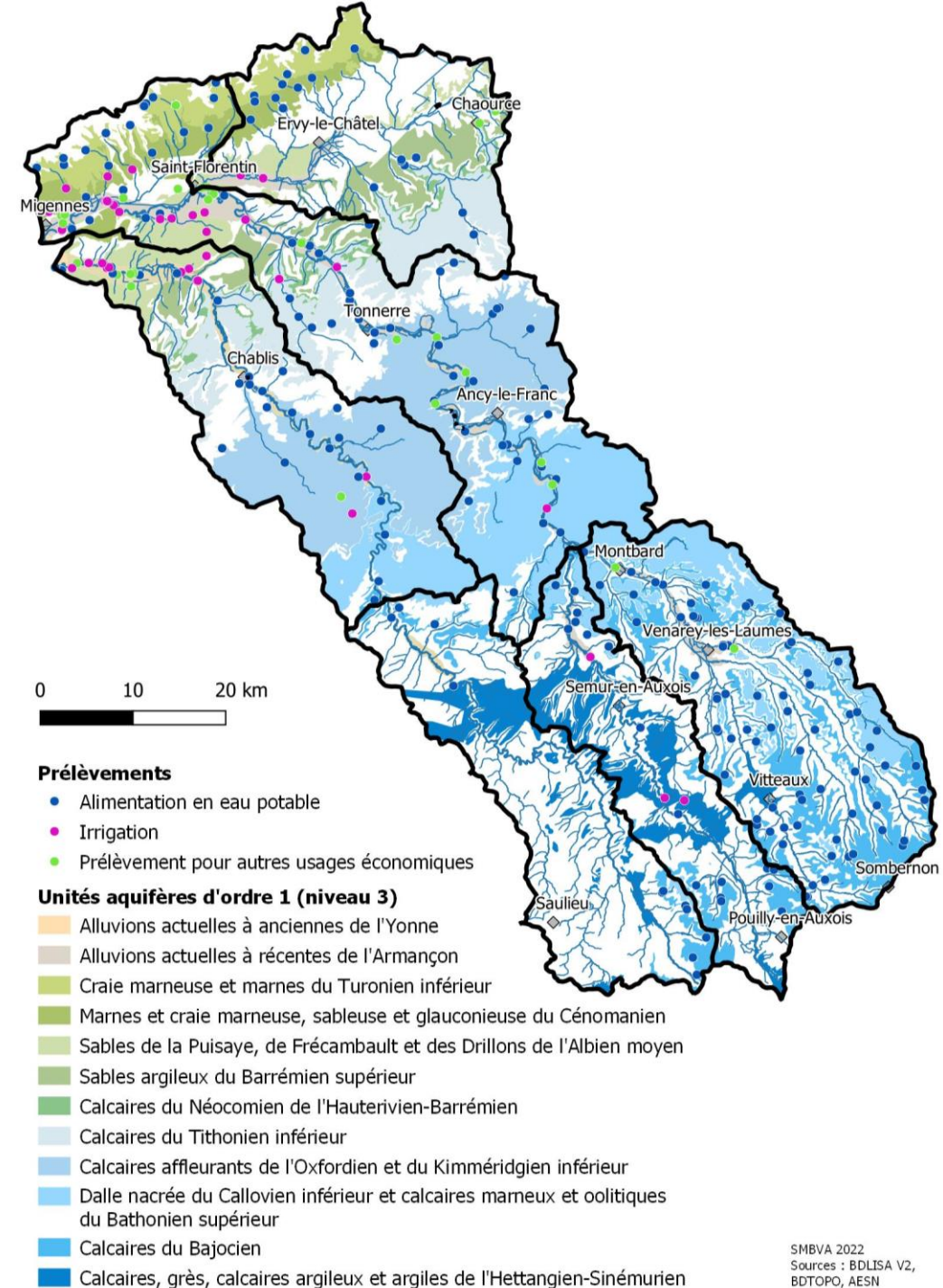
Multitude de nappes et connaissances lacunaires

Volumes non comptés ou mal connus

Irrigation relativement peu développée

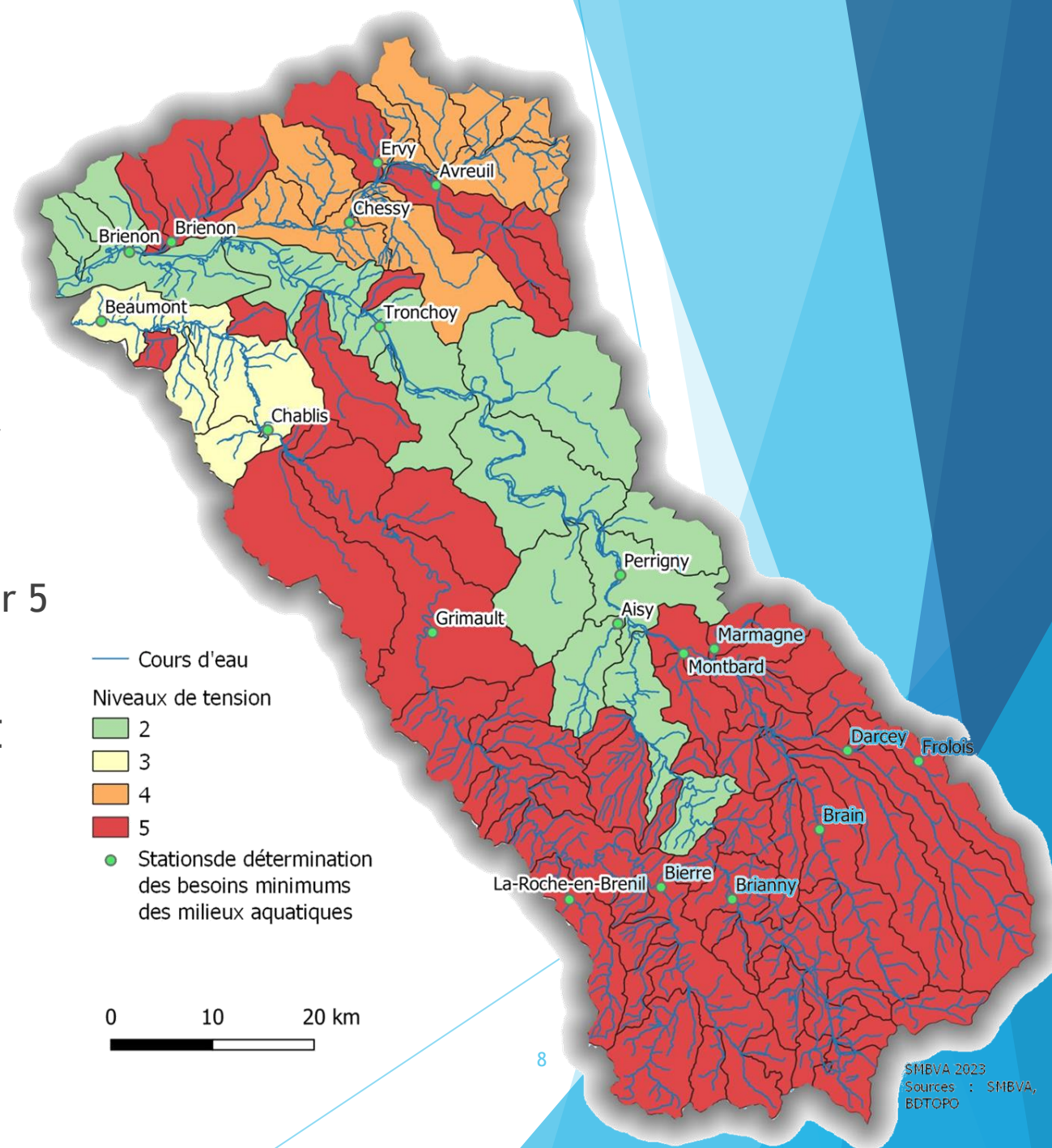
Débits biologiques souvent supérieurs aux débits d'étiage

Interconnexions eau potable importatrices



Niveaux de tension

- Traduisent l'écart entre les besoins des milieux aquatiques et les débits d'étiages actuels et à venir
- **Niveau de tension 5**
= les besoins des milieux aquatiques ne sont actuellement pas satisfaits en moyenne 4 années sur 5
- Limitation des prélèvements dans le projet de SAGE de l'Armançon en fonction du niveau de tension



La concertation

Démarche transversale

- ▶ Diversité des acteurs
- ▶ Complexité augmente avec surface du périmètre

Comité de pilotage

Comité technique

Réunions par secteur

Groupes de travail thématiques

Panel citoyen



Conférence citoyenne sur l'eau

- ▶ 3 sessions réunissant un panel citoyen d'octobre 2021 à mars 2022
- ▶ Apport de connaissances sur le fonctionnement des milieux, la gestion de l'eau sur le territoire, l'état des ressources
- ▶ Accompagnement par l'ENSAIA
- ▶ Réflexions, échanges et orientations d'actions



Industriels

Sensibilisation /
communication

Eau potable

Programme d'actions du PTGE

Connaissance

Canal de
Bourgogne

Milieus aquatiques
et humides

Agriculture

Types d'actions

- ▶ Réduction des prélèvements
- ▶ Amélioration des connaissances
- ▶ Solution d'adaptations fondées sur la nature

Synthèse

