

Contrat de rivière Ognon



Le jeudi 5 octobre 2023



Etude prospective ressources en eau



CONTEXTE & PÉRIMÈTRE

Contexte

Contexte général

Le bassin de la Saône =
vulnérable aux changements
climatiques (SDAGE)



nécessite des
mesures génériques
d'adaptation

Contexte local

Constat

Vallée de l'Ognon : territoire hétérogène Multiples pressions
**Etat quantitatif des ME non alarmant mais situations très
hétérogènes (stockage et prélèvements)**



Territoire à risque de
tensions du fait du
changement climatique

Intégration de l'étude dans les documents préexistants

SDAGE 2022 : actions de préservation des équilibres nécessaires pour l'atteinte de BE
Avenant au contrat de rivière prévoyait une étude adéquation besoins-ressources (2022)

Porteur de projet

- Vallée de l'Ognon structurée autour de 2 Syndicats qui co-président le comité de rivière
- **Avenant au contrat de rivière : besoins de prospective concernant l'évolution future de la ressource.**
- **Démarche de PTGE doit intégrer les besoins des milieux aquatiques**
- **Volonté manifeste des élus des syndicats de rivière d'évaluer les enjeux à venir concernant la ressource en eau et d'établir un dialogue**



Syndicats de rivières identifiés comme porteurs privilégiés

Gouvernance

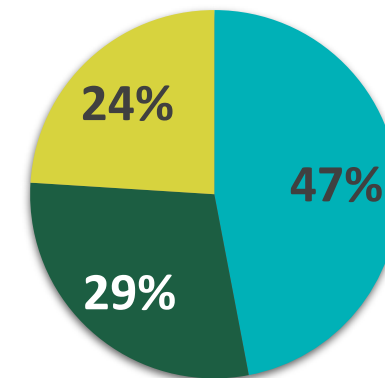
S'appuyer sur le **comité de rivière** préexistant
Intégrer les interlocuteurs spécifiques concernés (T. de Belfort, UDI particulières, ...)

49 membres

- 1 Préfecture de la Haute-Saône
- 1 DREAL BFC
- 1 DRAAF BFC
- 1 DDT de la 70
- 1 DDT du 25, 39, 21
- 1 DDT 90
- 1 Agence de l'eau RMC
- 1 OFB
- 1 ARS BFC
- 1 ONF
- 1 ADEME BFC
- 1 DDCSPP 21, 25, 39 et 70

- 1 CCI 21, 25, 39 et 70
- 2 C. d'Agri. 21, 25, 39 et 70
- 2 Fédé. de Pêche 21, 25, 39 et 70
- 1 Fédé. Rég. des chasseurs de BFC
- 1 SAFER BFC
- 1 France Nature Environnement BFC
- 1 Haute Saône Nature Environnement
- 1 Conservatoire d'Espaces Naturels FC
- 1 Comité Régional du tourisme de BFC
- 1 AF Protection des Amis des Mille Etangs
- 1 Sports eaux vives
- 1 U. Fédé. des Consom. 21, 25, 39 et 70

- 1 Conseil Régional BFC
- 1 Conseil Départemental 21
- 1 Conseil Départemental 25
- 1 Conseil Départemental 70
- 1 Conseil Départemental 39
- 1 EPTB Saône & Doubs
- 1 PNR Ballons des Vosges
- 10 SMAMBVO
- 4 SIBHVO
- 1 Syndicat eau Champagne
- 1 SIEVO

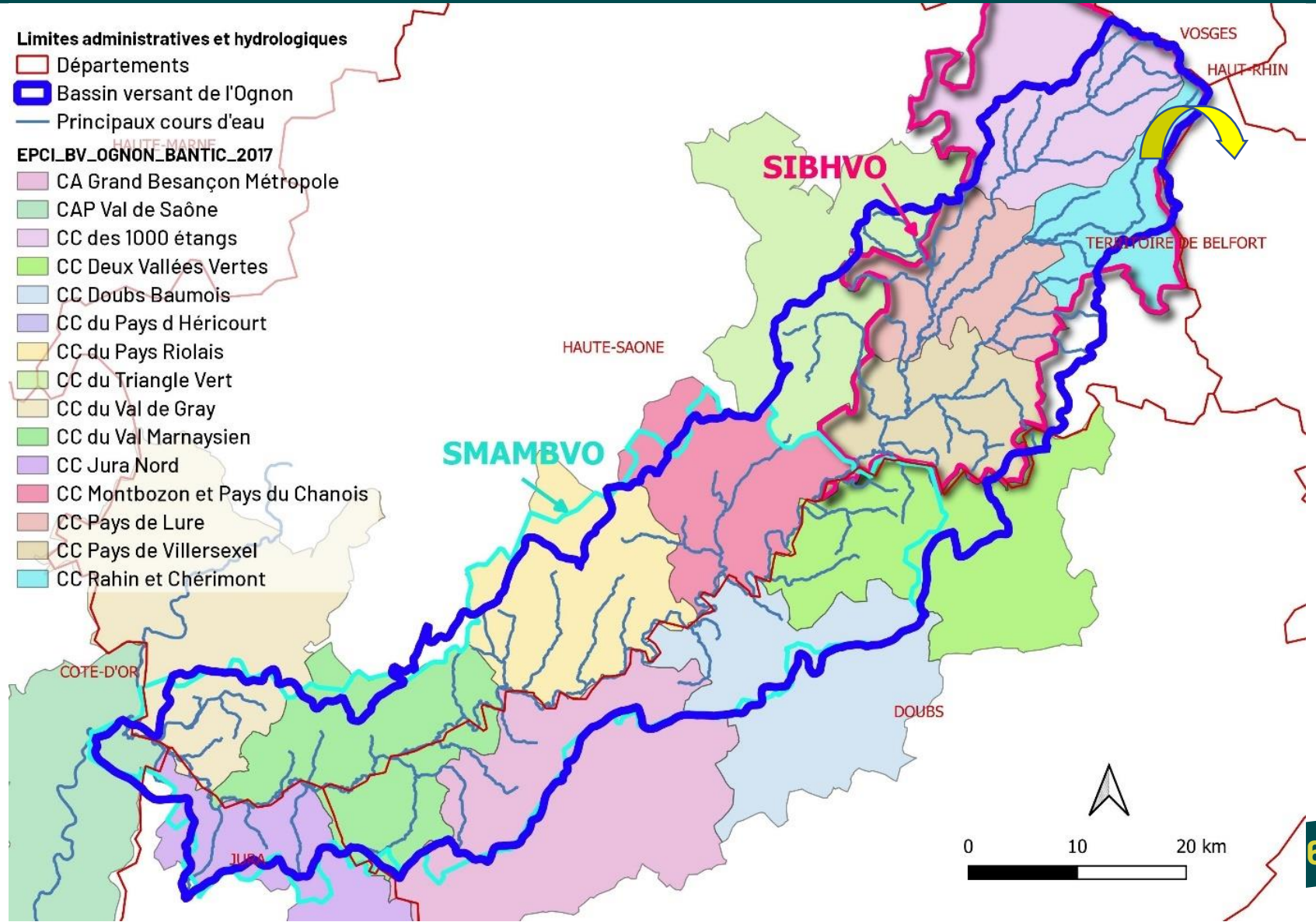


■ Collectivités ■ Usagers ■ Etat

Périmètre

Ensemble des ressources en eau souterraine et superficielle du BV

Tenir compte des échanges extérieurs, notamment sur le Rahin (territoire de Belfort)





OBJET DE L'ÉTUDE

Etude à double échelle

ECHELLE BASSIN VERSANT

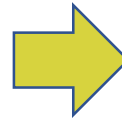
- Identification des secteurs **actuellement** déficitaires ou vulnérables
- Identification des secteurs déficitaires ou vulnérable **en 2050**



Mesures **stratégiques** correctives et de préservation
(potentiellement décliné en plan d'action générique)

ECHELLE SOUS BASSIN VERSANT

- Enjeux économiques
- Mesures d'économies ou d'optimisation
- Mesures de restauration des écosystèmes nécessaires
- Si besoin : actions pour rétablir l'équilibre (réutilisation eaux usées, recharge de nappe,...)



Plan d'action **spécifique** sur les sous bassins **priorisés**

Contenu

Tranche ferme :

- 1- Concertation
- 2- Diagnostic global du BV
- 3- Plan d'action générique sur l'ensemble du BV

Tranche conditionnelle :

- 1- Etude ciblée sur les sous bassins versants vulnérables
- 2- Répartition des volumes par usages
- 3- Plan d'action spécifique sur les sous-bassins prioritaires

Place de la concertation

Attendu : constat validé **collectivement**

- ↳ Prise en compte des contraintes des acteurs dans le diagnostic, la stratégie et le plan d'actions
- ↳ Permettre aux acteurs de prendre la mesure des enjeux concernés
- ↳ Permettre la mise en place d'un contexte permettant la co construction

➔ Capacités de concertation = critère pour choix du prestataire /groupement de prestataires (détails des moyens, compétences et recherche d'innovation dans la concertation)

En amont de la concertation : groupes de travail

Objectif : consolider le porter à connaissance par les éléments disponibles des acteurs concernés

Proposition de 4-5 groupes ??? Ouverts à tous les acteurs identifiés

ressources et prélèvements	Qualité de l'eau (souterraine et superficielle)	Milieux aquatiques et milieux humides	Besoins / usages	????
----------------------------	---	---------------------------------------	------------------	------



Place de la concertation

Etapas de concertation accentuée aux différents temps forts

Démarrage

Prospective
sur les milieux

Prospective
sur les usages

Déf. des
scenarii

Déf. du plan
d'action général

+
plans d'action
ciblés (si besoin)

Déf. volumes
prélevables (si besoin)

*Recueil des
avis, besoins
et enjeux*

*Prise de conscience de
l'évolution de la
disponibilité en eau*

*Elaborer des
orientations
adaptées au
contexte local*

*Permettre la
concertation dans
l'élaboration des
plans d'actions*

Contenu détaillé

Tranche ferme:

- 1- **Caractérisation des hydrosystèmes et aquifères**
 - Recueil données + synthèse
 - Collecter infos complémentaires
 - Investigation complémentaires

=> Identification des sous bassins en déséquilibre ou équilibre précaire
- 2- **Bilan prélèvements et analyse d'évolution**
 - Croisement données AE/Police de l'eau
 - Bilan prélèvements
 - Bilan volumes restitués et transferts
 - Analyse évolution des usages (2050)

=> Identification des sous bassins en déséquilibre en 2050
- 3- **Stratégie et Plan d'action générique**

Pré-diagnostic

Contenu détaillé

Tranche conditionnelle :

1- Analyse prospective sur chaque sous bassin vulnérable (priorisé)

Hydrologie

Qualité chimique

EBF + continuité écologique

biotope, écosystème, peuplements

Usages

Interconnexions

2- Impact des prélèvements et quantification de la ressource

état actuel sur la base des données phase 1 (jaugeages complémentaires + caractérisation des étiages)

définir points de suivis et indicateurs d'évolution

caractériser les ressources désinfluencées

Analyse de la dynamique de fonctionnement des hydrosystèmes

3- Répartition des volumes par usages

débits biologiques

volumes prélevables

répartition et analyse prospective

4- Plan(s) d'action spécifique(s)

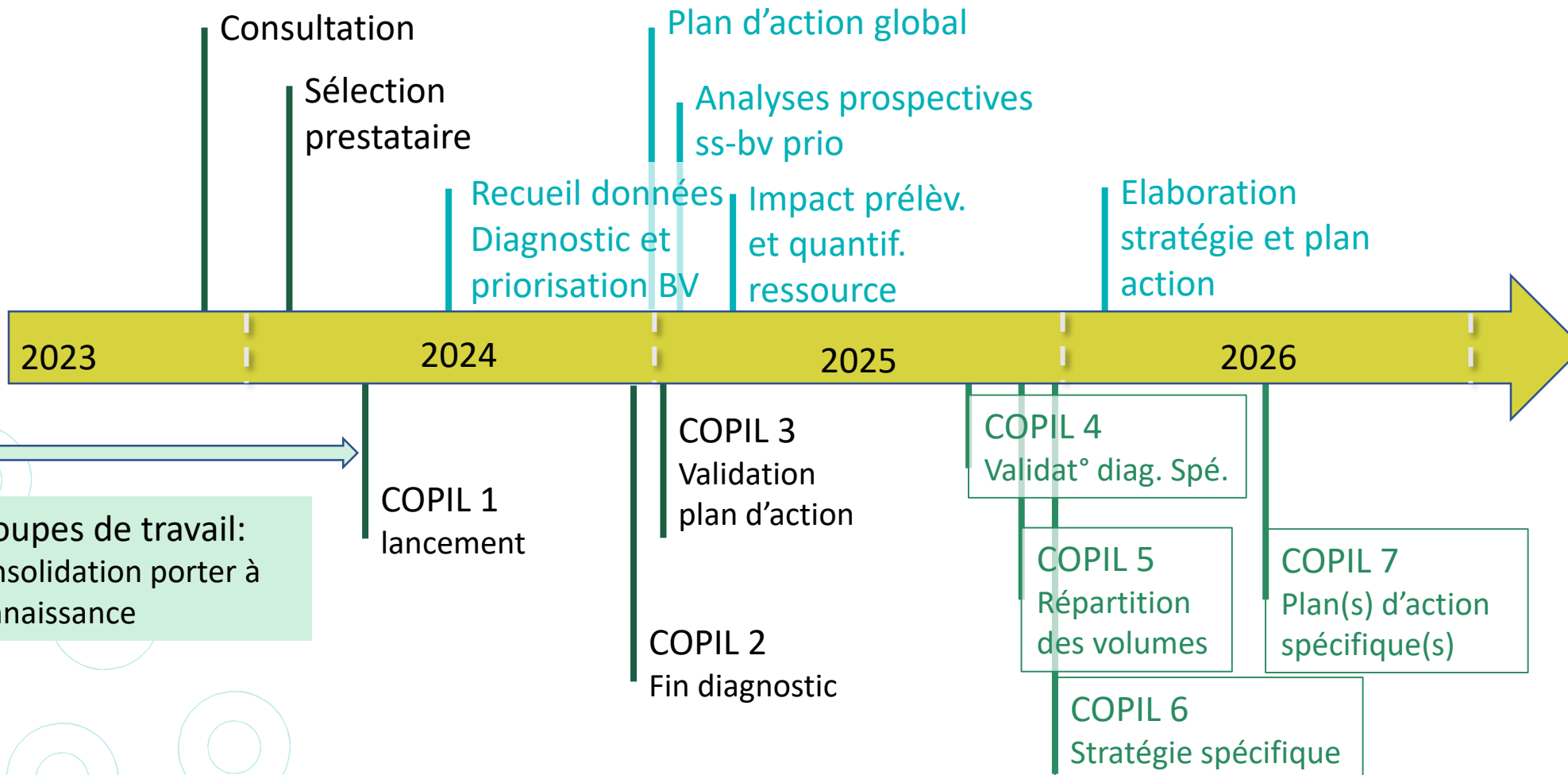


CALENDRIER PRÉVISIONNEL



Calendrier

Phasage prévisionnel





QUESTIONS DIVERSES



Merci de votre attention

Aurélien GESELL
aurelien.gesell@riviereognon.fr
03.81.55.41.55

Site internet des syndicats :
www.riviereognon.fr